



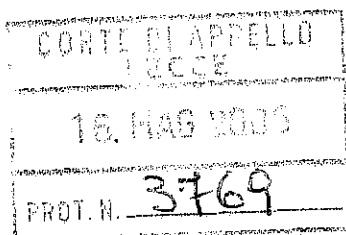
Ministero della Giustizia

Dipartimento dell'Organizzazione Giudiziaria, del Personale e dei Servizi
 Direzione Generale del Personale e della Formazione
 Ufficio VI

Prot. n. 6/ **762** /035/CA

Roma, **16 MAG. 2006**

AI PRESIDENTI
 DELLE CORTI DI APPELLO
LORO SEDI



ALL'INPDAP
 DIREZIONE CENTRALE ENTRATE
 UFFICIO II - DMA E ACCERTAMENTO
ROMA
 FAX N. 06/51018595

OGGETTO: Circolare INPDAP n° 7 del 27 marzo 2006 - Adempimenti delle Corti di Appello relativi ai versamenti contributivi per la Cassa Pensioni Ufficiali Giudiziari (CPUG), per le quote a carico dell'Amministrazione (datore di lavoro) sulle spettanze stipendiali del personale UNEP - Modalità di raccolta dei dati contenuti nelle Denunce Mensili Analitiche compilate dagli Uffici NEP.

Con riferimento a quanto in oggetto, a seguito dell'emanazione della Circolare INPDAP n° 7 del 27 marzo 2006 e d'intesa con l'Istituto Previdenziale, si rende opportuno dare delle indicazioni per alcuni adempimenti previsti dalla predetta Circolare.

Le modalità di gestione della Cassa Pensioni Ufficiali Giudiziari (CPUG) a partire dall'anno 2005 prevedono, in ottemperanza a quanto disposto dall'art. 44,

comma 9 del Decreto Legge 30 settembre 2003 n° 269, convertito nella Legge 24 novembre 2003 n° 326, che i Dirigenti degli Uffici NEP, così come avviene per gli altri sostituti d'imposta, provvedano alla trasmissione mensile dei dati retributivi e contributivi ed al versamento delle quote contributive del proprio personale direttamente all'Istituto Previdenziale, nella fattispecie alle sedi provinciali INPDAP, per contributi pensionistici, Fondo di Credito ed Opera di Previdenza, come già precisato con Circolare prot. n° 6/611/035/CA del 29 aprile 2005, emessa da questa Direzione Generale. Da ciò ne consegue il venir meno, in via definitiva a partire dal corrente anno, dell'adempimento delle Corti di Appello inerente all'emissione annuale e semestrale, rispettivamente dei Ruoli generali e suppletivi dei contributi previdenziali dovuti dagli Ufficiali Giudiziari.

In applicazione di quanto previsto con la Circolare INPDAP n° 59 del 27 ottobre 2004, per ciascun Ufficio NEP dovranno essere indicati, nei quadri EO e/o VI del tracciato D.M.A., gli imponibili maturati e liquidati nel loro totale complessivo, a favore del personale UNEP. Nella sezione II^ dei medesimi quadri, da compilarsi nel caso in cui Enti o Amministrazioni diversi dal sostituto dichiarante effettuino versamenti di contributi riportati nella sezione I^ del quadro EO/VI, i Dirigenti degli Uffici NEP dovranno indicare: il contributo con l'indicazione del relativo codice, il codice fiscale del Ministero della Giustizia, l'imponibile sul quale va versato il contributo e l'importo dovuto.

Le stesse modalità operative innanzi descritte dovranno essere utilizzate anche per la denuncia del contributo "Opera di Previdenza" e il relativo versamento non dovrà essere più versato all'Erario, ma direttamente all'INPDAP. Pertanto, i Dirigenti degli Uffici NEP dovranno effettuare i versamenti della quota a carico iscritto, esclusi i neoassunti a partire dal 15 dicembre 2004, sul conto corrente infruttifero n. 20005, acceso presso la Tesoreria Centrale dello Stato, intestato "INPDAP GESTIONE AUTONOMA - A - OPERA di PREVIDENZA".

Passando all'esame degli adempimenti riguardanti la compilazione e la trasmissione della D.M.A. da parte degli Uffici NEP, con il nuovo sistema di versamento dei contributi, i dati relativi alle quote contributive a carico del Ministero della Giustizia, in qualità di datore, sono indicati nelle Denunce Mensili Analitiche, nella sezione II^ del quadro EO e/o VI e conseguentemente riportati nei quadri Z1, per cui sorge la necessità che i siffatti dati siano trasmessi

sistematicamente dai Dirigenti degli Uffici NEP, alle Corti di Appello presso le quali dovranno essere assemblati i relativi dati per ogni mese di riferimento riguardo a tutti gli Uffici NEP di propria competenza e inviati a questo Ufficio, anche a mezzo fax al n° 06/68897413, al fine di consentire a quest'ultimo di versare il contributo a carico dell'Amministrazione, con riferimento alle singole mensilità di cui trattasi.

In proposito, si specifica che le Corti di Appello dovranno far pervenire al Ministero della Giustizia, riguardo al mese di riferimento, **un unico prospetto riepilogativo relativo alla quota contributiva a carico dell'Amministrazione-datore di lavoro**, che contenga altresì la somma dei dati di tutti gli Uffici NEP appartenenti al distretto, onde evitare un versamento parziale da parte dell'Amministrazione Centrale e la conseguente necessità di effettuare versamenti di conguaglio all'INPDAP, in relazione al periodo di riferimento.

Riguardo al particolare modo di contabilizzazione e pagamento degli emolumenti retributivi degli Ufficiali Giudiziari, per le modalità di compilazione della Denuncia Mensile Analitica, ci si riporta integralmente alla predetta Circolare INPDAP n° 7 del 27 marzo 2006, riservandosi eventuali interventi chiarificatori d'intesa con l'Istituto Previdenziale su quesiti formulati in materia dagli Uffici NEP. Si precisa altresì che per gli Uffici NEP che hanno iniziato a redigere e trasmettere, dal corrente anno, la D.M.A. **permane l'obbligo di presentazione della dichiarazione a partire dal 1° gennaio 2005.**

Per quanto concerne gli adempimenti richiesti da parte delle Corti di Appello, si raccomanda di voler individuare dei funzionari, nell'ambito delle Segreterie distrettuali UNEP, da adibire al lavoro di raccolta dei dati e trasmissione a questo Ministero, all'invio di eventuali comunicazioni interlocutorie alle sedi provinciali INPDAP e a questo Ufficio, al fine di garantire un'organizzazione funzionale del servizio di cui trattasi.

Con riguardo agli Ufficiali Giudiziari distaccati presso l'Amministrazione Centrale, la Direzione Generale del Bilancio e Contabilità di questo Dicastero comunicherà ai Dirigenti degli Uffici NEP ai quali i predetti funzionari appartengono, per il tramite delle Corti di Appello, i dati relativi al trattamento economico accessorio corrisposto, per il loro inserimento nella D.M.A. immediatamente successiva all'acquisizione dei dati stessi.

Di conseguenza, i Dirigenti degli Uffici NEP dovranno inserire nella D.M.A. - Sezione I^a del quadro EO e/o V1, riquadro 27 - anche l'imponibile dell'emolumento accessorio corrisposto dall'Amministrazione Centrale, riportarlo in aggiunta alle altre voci nel riquadro 32, per cui il totale contributi pensionistici per il periodo di riferimento di cui al riquadro 33, includerà anche quelli versati dall'Amministrazione Centrale.

Passando alla compilazione della D.M.A. Sezione II^a del quadro EO e/o V1, non si pone la necessità di dover distinguere tra contributi a carico dell'Amministrazione Centrale, sia per l'imponibile maturato dal dipendente distaccato presso l'Ufficio NEP di appartenenza, sia per quello maturato presso l'Amministrazione Centrale ed inserito nella D.M.A.. In conseguenza di ciò, il quadro Z1, relativo alla fattispecie, conterrà gli importi dei contributi dovuti dall'Amministrazione Centrale, sia quelli maturati in rapporto agli emolumenti corrisposti dall'Ufficio NEP di appartenenza, sia quelli maturati in rapporto agli emolumenti corrisposti e già versati dall'Amministrazione Centrale.

In considerazione delle specificità innanzi esposte per gli ufficiali giudiziari distaccati presso l'Amministrazione Centrale, sarà cura dell'INPDAP verificare che gli importi di contribuzione complessivamente dovuti, sia per la parte a carico del dipendente distaccato, in relazione agli emolumenti percepiti dall'Ufficio NEP di appartenenza e dall'Amministrazione Centrale, sia per quelli a carico del Ministero della Giustizia per entrambe le tipologie di emolumenti innanzi citate, corrispondano a quelli effettivamente versati dai due sostituti d'imposta (Ufficio NEP e Amministrazione Centrale).

Stante la rilevanza della complessiva materia sopra trattata, si invitano le SS.LL. ad una scrupolosa osservanza delle disposizioni indicate ed alla massima diffusione della presente nota presso gli Uffici NEP, raccomandando la sollecita trasmissione dei dati richiesti alle Segreterie distrettuali UNEP, per il successivo inoltro all'Amministrazione Centrale, al fine di consentire a quest'ultima il regolare espletamento degli adempimenti di competenza, in relazione ai versamenti contributivi a favore dell'Istituto Previdenziale.

IL DIRETTORE GENERALE
(Carolina Fontecchia)